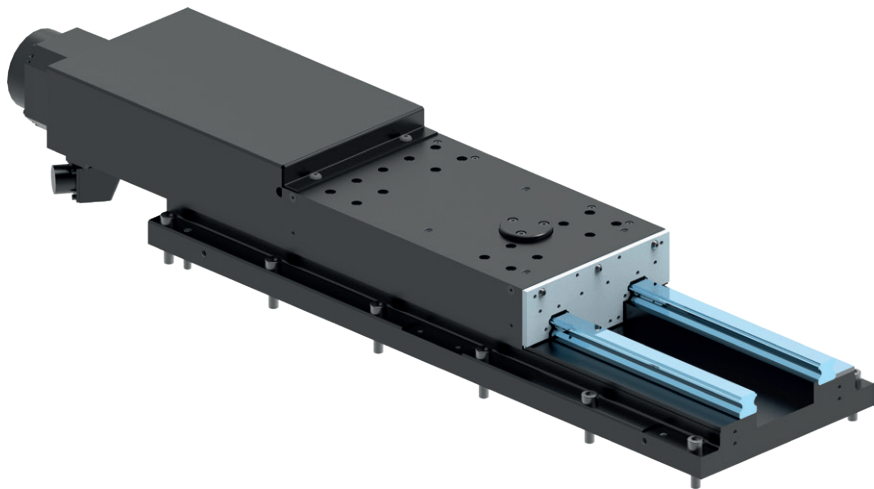


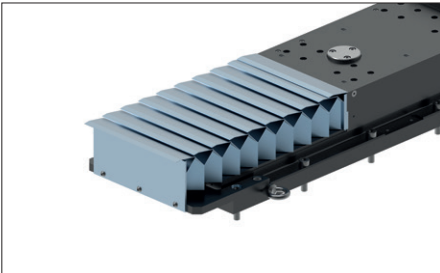
Linearmodul



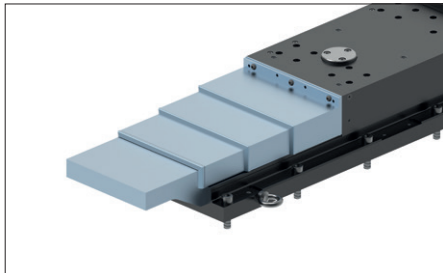
TECHNISCHE DATEN

HAUPTKEGEL	250 mm
MAX. SCHUBKRAFT	8000 N
MAX. VORSCHUBGESCHWINDIGKEIT	30 m/min
MAX. DREHMOMENT (Mx)	840 Nm
MAX. DREHMOMENT (My)	660 Nm
SPINDEL	Ø25x5
GEWICHT	75 kg

ZUBEHÖR



Faltenbalg-Schutzabdeckung

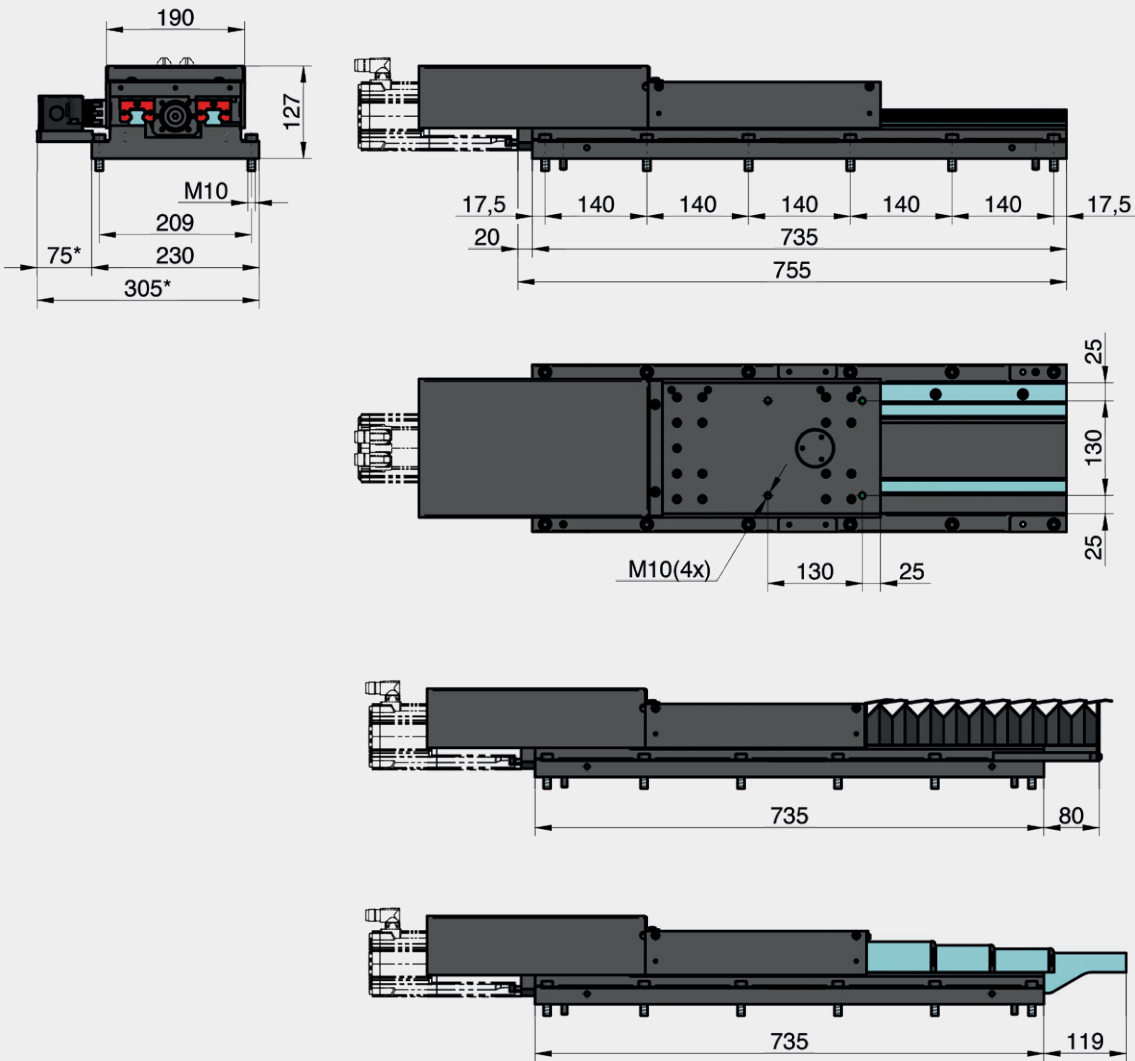


Teleskopabdeckung



Mikroschalter

ABMESSUNGEN



KONFIGURATIONSSYSTEM

CA.30 PR 801 0

1 2 3

1 - Schutzabdeckung der Linearachse

PR: Schutz der Linearachse mittels Abstreifer (Standard)
PF: Schutz der Linearachse mittels Faltenbalg
PT: Schutz der Linearachse mittels Teleskopabdeckung

3 - Mikroschalter

O: Linearmodul ohne Mikroschalter
R: Linearmodul mit Mikroschalter rechts
L: Linearmodul mit Mikroschalter links

2 - Motorhalter

	Ø Flansch	Ø Achse
801	Ø80	Ø 14
802	Ø80	Ø 16
803	Ø80	Ø 19
811	Ø90	Ø 19