



|| ÉQUIPEMENT DE SÉRIE

- Grande plage de vitesse continue sur 3 gammes
- Disposition frontale de la plaque et des leviers de changement de vitesse
- Variateur de vitesse mécanique sur les modèles "V"
- Variateur de vitesse électronique sur les modèles "VE"
- Compte-tours digital sur la plaque frontale "VE"
- Graissage permanent des engranages par pompe automatique
- Socle usiné avec dispositif d'arrosage
- Eclairage
- MGI Table tournante et pivotante
- Avance et déclenchement automatique par embrayage mécanique
- Volant frontal de descente lente
- Vernier et butée de profondeur réglable
- Télé-inverseur de filetage
- Ejecteur automatique de l'outil
- Commande électrique intégrée dans la tête
- Bouton poussoir STOP d'urgence
- Interrupteur inverseur de rotation de broche
- Protecteur contre copeaux
- Marquage "CE"



ø 40 mm
ø 50 mm



M 36
M 42



3Kw
4 Kw



MK 4
MK 4



200 mm
200 mm



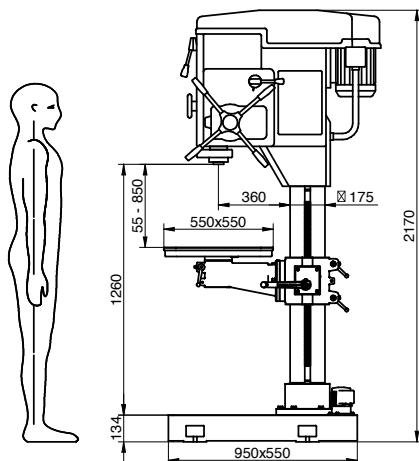
ø 175 mm
ø 175 mm



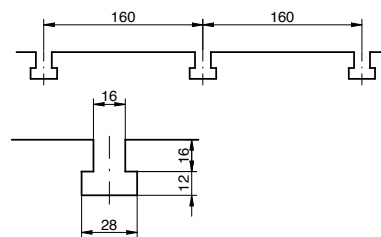
360 mm
360 mm

DIMENSIONS

Prismatic column

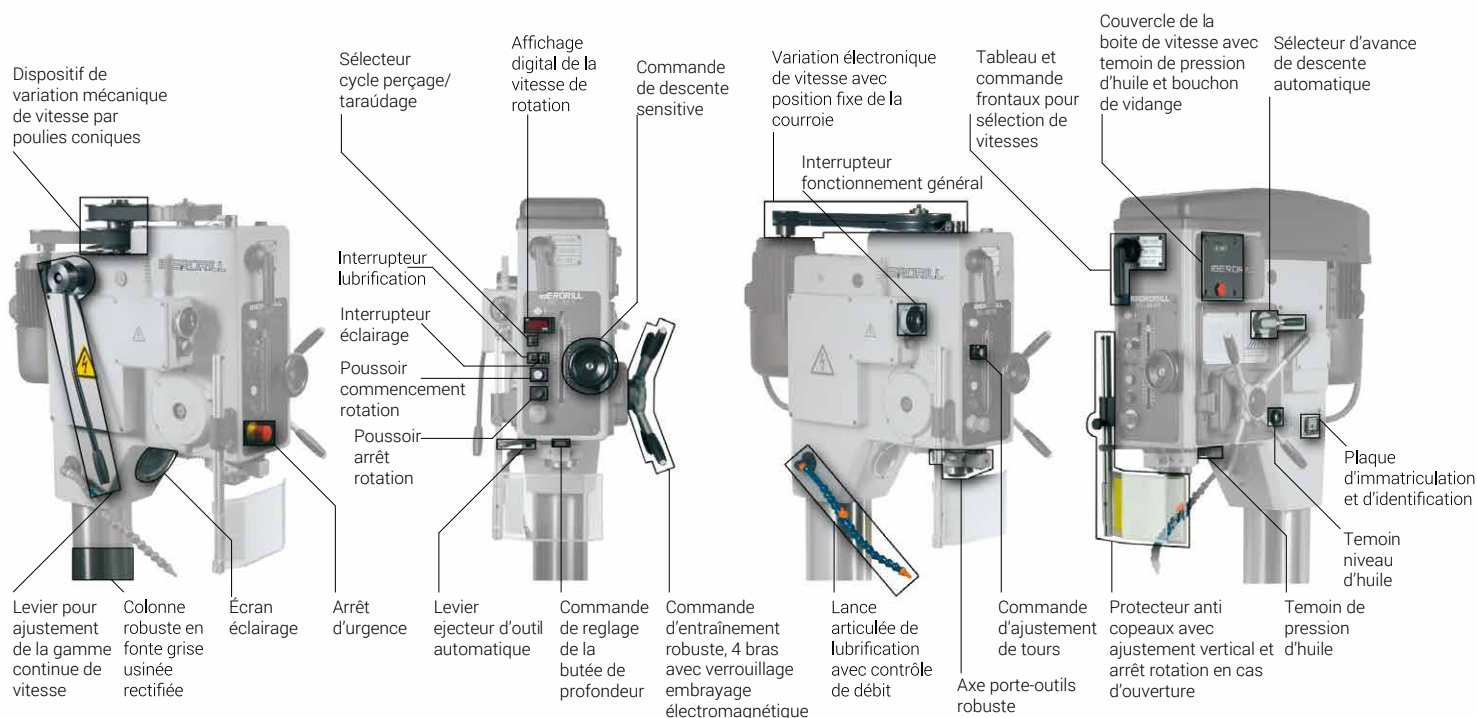


BC - 40V
BC - 40VE
BC - 50V
BC - 50VE



C SERIES

Prismatic Column - Gear transmission



|| CARACTÉRISTIQUES

BC-40 V

BC-40 VE

BC-50 V

BC-50 VE

Capacité maximum de perçage dans l'acier de 50/60 kg	[ø mm]	40		50	
Capacité maximum de perçage dans la fonte 200 HB	[ø mm]	50		60	
Capacité maximum de taraudage dans l'acier de 50/60 kg	[mm]	M 36		M 42	
Capacité maximum de taraudage dans la fonte 200 HB	[mm]	M 42		M 50	
Cône Morse	[N°]	4		4	
Course du fourreau de la broche (profondeur de perçage)	[mm]	200		200	
Puissance du moteur	[CV (Kw)]	4 (3)		5,5 (4)	
Puissance du moteur de refrigeración	[CV (Kw)]	0,10 (0,07)			
Transmission		Mixte courroie / Engrenajes			
Nombre de vitesses		Continue			
Variateur		Mecánico	Electronique	Mecánico	Electronique
Gamme de vitesses moteur 1500 t/mn 50 Hz Tri.		60 a 200	30 a 300	60 a 200	30 a 300
Grande plage de vitesse continue sur 3 gammes	[t/mn]	200 a 600	90 a 900	200 a 600	90 a 900
Sur demande: moteur 1800 t/mn 60 Hz Tri.		600 a 1500	190 a 1900	600 a 1500	190 a 1900
Descente		Automatique electromagnetique			
Nombre d'avances automatiques		4			
Gamme des avances automatiques	[mm/rev]	0,1-0,2-0,3-0,4			
Dimensions de la table (LxL).	[mm]	550x550			
Diamètre de la colonne	[mm]	175			
Distance broche-colonne	[mm]	360			
Poids net (approx.)	[Kg]	660		760	
Poids brut (avec emballage)	[Kg]	750		850	
Dimensions sous emballage (long x large x haut)	[m]	2,2x0,7x1,2		2,2x0,7x1,3	

TABLE DE COORDONNÉES À VIS



MB4

Table de coordonnées à vis.

X = 500 mm.

Y = 250 mm.

Poids net de la table = 93 kg.

Disponible pour séries [Z/X/A/B/C](#).

MB5

Table de coordonnées à vis.

X = 700 mm.

Y = 250 mm.

Poids net de la table = 150 kg.

Disponible pour séries
[Z/X\(40\)/A/B/C](#).

CONTRÔLE VITESSE / MESURE / FILETAGE



LBC

Lecteur de profondeur.

Disponible pour toutes les séries.

CONTRÔLE VITESSE / MESURE / FILETAGE



AR

Avances automatiques
réduites de 50%.

Disponible pour séries [A/B/C](#).

INSTALLATION

ETAUX CONVENTIONNELS


SL-116

Etou base fixe (Série légère).
 Ouverture maximum: 116 mm
 Largeur des mors: 105 mm
 Hauteur des mors: 31,5 mm
 Poids net: 8,5 kg.
 Disponible pour séries
[EK/T/Z/X/A/B/C](#)


SL-160

Etou base fixe (Série légère).
 Ouverture maximum: 160 mm
 Largeur des mors: 125 mm
 Hauteur des mors: 41,5 mm
 Poids net: 14,7 kg.
 Disponible pour séries
[EK/T/Z/X/A/B/C](#)


FL-116

Etou base fixe (Série médiane).
 Ouverture maximum: 116 mm.
 Largeur des mors: 100 mm.
 Hauteur des mors: 31,5 mm.
 Poids net: 9 Kg.
 Disponible pour séries
[Z/X/A/B/C](#).


FL-157

Etou base fixe (Série médiane).
 Ouverture maximum: 157 mm.
 Largeur des mors: 125 mm.
 Hauteur des mors: 41,5 mm.
 Poids net: 15 Kg.
 Disponible pour séries
[Z/X/A/B/C](#).


FS-150

Etou base fixe (Série robuste).
 Ouverture maximum: 150 mm.
 Largeur des mors: 150 mm.
 Hauteur des mors: 44 mm.
 Poids net: 28 Kg.
 Disponible pour séries
[A/B/C/P/F](#).


FG-150

Etou base tournante (Série robuste).
 Ouverture maximum: 150 mm.
 Largeur des mors: 150 mm.
 Hauteur des mors: 44 mm.
 Poids net: 37 Kg.
 Disponible pour séries
[A/B/C/P/F](#).

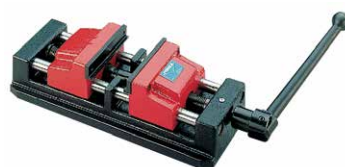
ETAUX RAPIDES ET AUTO CENTREURS


FR-80

Etou fermeture rapide pur came.
 Ouverture maximum: 80 mm.
 Largeur des mors: 80 mm.
 Hauteur des mors: 20 mm.
 Poids net: 6 Kg.
 Disponible pour toutes les séries.


FR-125

Etou fermeture rapide pur came.
 Ouverture maximum: 125 mm.
 Largeur des mors: 125 mm.
 Hauteur des mors: 30 mm.
 Poids net: 23 Kg.
 Disponible pour toutes les séries.


FK-103

Etou auto centreur.
 Ouverture maximum: 103 mm.
 Largeur des mors: 103 mm.
 Hauteur des mors: 20 mm.
 Poids net: 12 Kg.
 Disponible pour toutes les séries.

MONTAGE TYPE AVEC TÊTE MULTIBROCHE

Accessoires et fonctions

ACNL

Cycle automatique de perçage avec approche rapide, phase travail, retour rapide assisté par vérin pneumatique pour remonter la tête multibroche.

UC

Union/cône de montage et d'entraînement pour tête multibroche.

CM

Tête multibroche à entraxes fixes ou variables.

GM

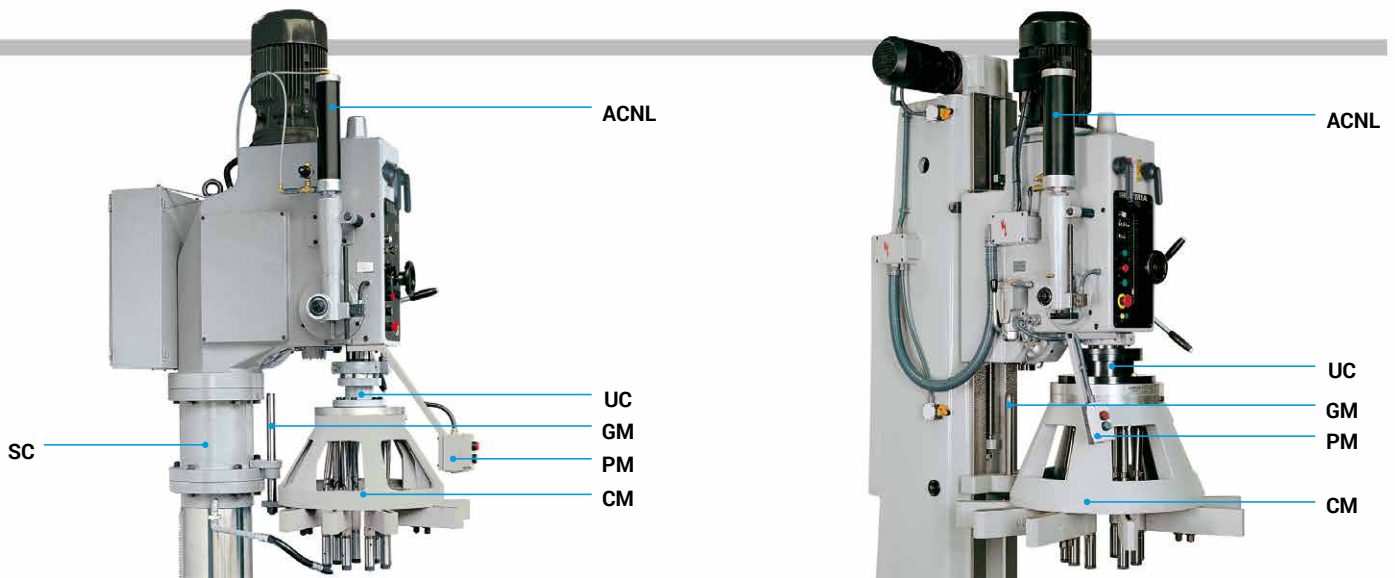
Guide pour tête multibroche pour augmenter la rigidité.

PM

Prolongation de commande (START-STOP) à hauteur de l'opérateur.

SC

Colonne rallongée 200 mm.



INSTALLATION

TOOL HOLDERS



MANDRINS

Mandrins automatiques pour forêts de Ø 13 à 16 mm avec arbre de montage cône morse 3 ou 4. Disponible pour toutes les séries.



PORTE-TARAUDS

Cône Morse, porte-tarauds et pinces pour filetage.



DOUILLES DE RÉDUCTION

Différents douilles de réduction entre morses. Disponible pour toutes les séries.

PLATOS, PEDALES, ...



PST

Commande par pédale au pied pour démarrage de cycle ou de mise en marche.

PSR

Commande par pédale au pied pour inversion de taraudage pour toute les séries.

Disponible pour toutes les séries.



PEM

Commande par pédale au pied pour arrêt d'urgence.

Disponible pour toutes les séries.