



EQUIPAMIENTO DE SERIE

- Amplio campo de velocidad continua en 3 gamas
- Disposición frontal de placa y mandos selección de velocidad
- Variador mecánico de velocidad en modelo "V"
- Variador electrónico de velocidad en modelo "VE"
- Cuentarrevoluciones digital en placa frontal
- Engrase de engranajes por bomba automática
- Base mecanizada con equipo de refrigeración
- Equipo de alumbrado
- MGI Mesa giratoria inclinable
- Avance y disparo automático por embrague electromagnético
- Volante frontal de avance fino manual
- Escala y tope ajustable de profundidad
- Inversión automática de giro para roscado
- Expulsor automático de herramienta
- Maniobra eléctrica integrada en el cabezal
- Pulsador STOP de emergencia
- Interruptor selector giro del husillo
- Protector contra virutas con micro
- Marcado "CE"



ø 40 mm
ø 50 mm



M 36
M 42



3Kw
4 Kw



CM 4
CM 4



200 mm
200 mm



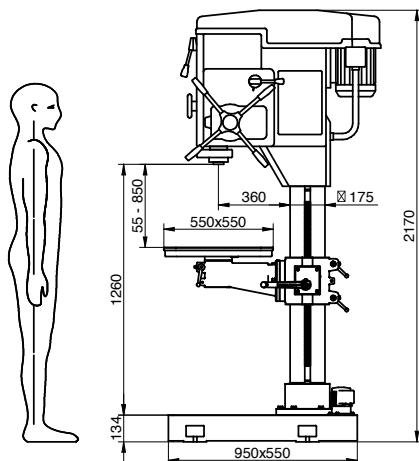
ø 175 mm
ø 175 mm



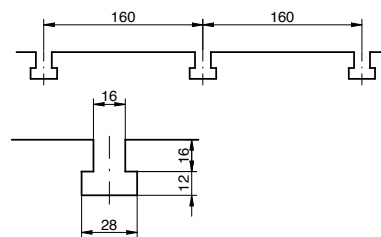
360 mm
360 mm

DIMENSIONES

Columna redonda

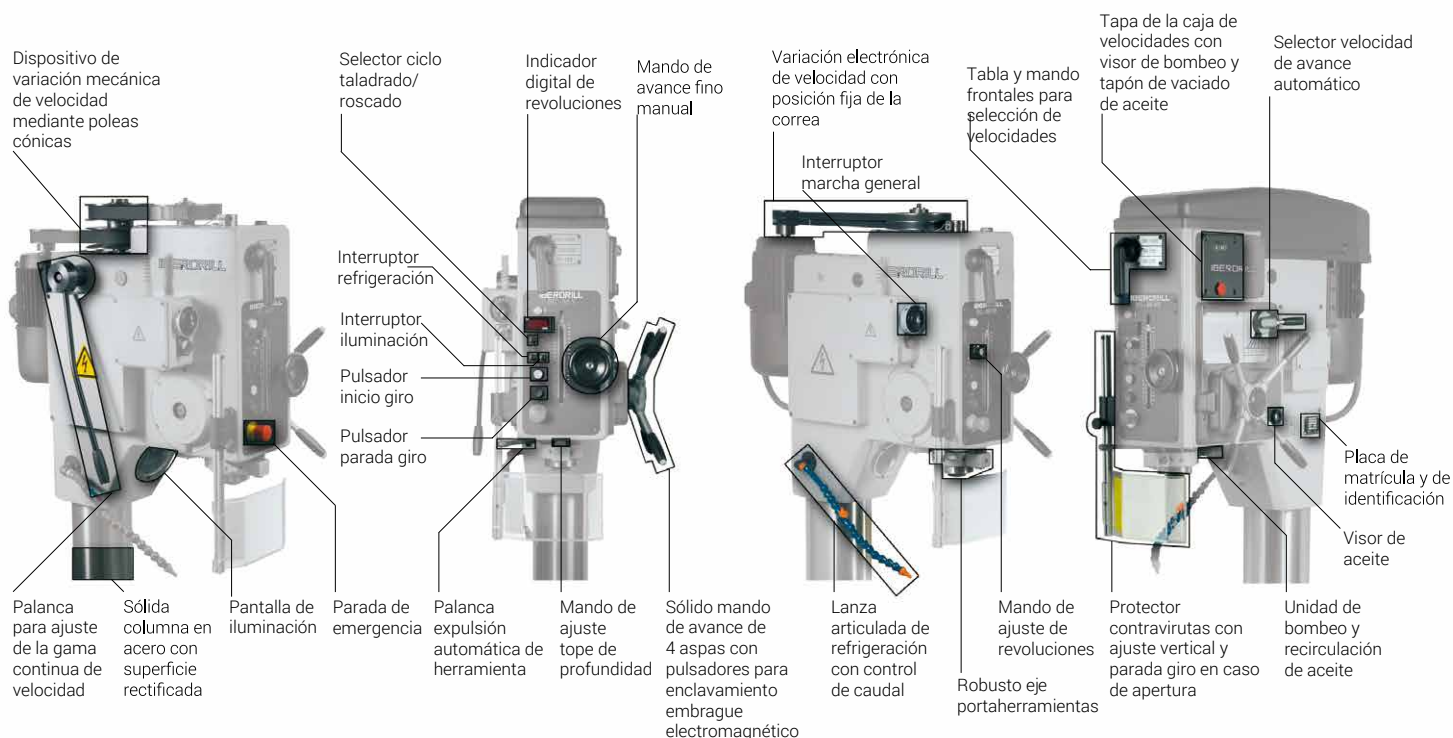


BC - 40V
BC - 40VE
BC - 50V
BC - 50VE



SERIE C

Columna Prismática - Transmisión por engranes



|| CARACTERÍSTICAS

BC-40 V

BC-40 VE

BC-50 V

BC-50 VE

		BC-40 V	BC-40 VE	BC-50 V	BC-50 VE
Capacidad máxima de taladrado en acero de 50/60 Kg	[ø mm]	40	40	50	50
Capacidad máxima de taladrado en fundición 200 HB	[ø mm]	50	50	60	60
Capacidad máxima de roscado en acero de 50/60 Kg	[mm]	M 36	M 36	M 42	M 42
Capacidad máxima de roscado en fundición 200 HB	[mm]	M 42	M 42	M 50	M 50
Cono Morse	[Nr.]	4	4	4	4
Recorrido del husillo (profundidad de taladrado)	[mm]	200	200	200	200
Potencia del motor	[CV (Kw)]	4 (3)	4 (3)	5,5 (4)	5,5 (4)
Potencia del motor de refrigeración	[CV (Kw)]	0,10 (0,07)		0,10 (0,07)	
Transmisión		Mixta correas / engranajes		Mixta correas / engranajes	
Nº de velocidades		Continua		Continua	
Tipo de variador de velocidad		Mecánico	Electrónico	Mecánico	Electrónico
Gama de velocidades motor 1500 rpm 50 Hz Tri. 3 gamas de selección	[rpm]	60 a 200 200 a 600	30 a 230 90 a 730	60 a 200 200 a 600	30 a 230 90 a 730
Bajo demanda: motor 1800 rpm 60 Hz Tri.		600 a 1500	190 a 1500	600 a 1500	190 a 1500
Avance		Automático electromagnético			
Nº de avances automáticos		4			
Gama de avances automáticos	[mm/rev]	0,1-0,2-0,3-0,4			
Dimensiones mesa (LxA).	[mm]	550x550			
Diámetro de la columna	[mm]	175			
Distancia del centro husillo a la columna	[mm]	360			
Peso neto aprox.	[Kg]	660	660	760	760
Peso bruto (con embalaje)	[Kg]	750	750	850	850
Dimensiones con embalaje (largo x ancho x alto)	[m]	2,2x0,7x1,2	2,2x0,7x1,2	2,2x0,7x1,3	2,2x0,7x1,3

MESAS DE COORDENADAS



MB4

Mesa de coordenadas por husillos.

X = 500 mm.

Y = 250 mm.

Peso neto mesa = 93 kg.

Disponible para series [Z/X/A/B/C](#).

MB5

Mesa de coordenadas por husillos.

X = 700 mm.

Y = 250 mm.

Peso neto mesa = 150 kg.

Disponible para series

[Z/X\(40\)/A/B/C](#).

CONTROL VELOCIDAD / MEDIDA / ROSCADO



LBC

Lector de profundidad.

Disponible para todas las series.

CONTROL VELOCIDAD/MEDIDA/ROSCADO



AR

Avances reducidos

(50% gama standard).

Disponible para series [A/B/C](#).

MORDAZAS CONVENCIONALES



SL-116

Mordaza fija ligera.
 Apertura máxima: 116 mm
 Anchura de bocas: 105 mm
 Altura de bocas: 31,5 mm
 Peso neto: 8,5 kg.
 Disponible para las series
EK/T/Z/X/A/B/C



SL-160

Mordaza fija ligera.
 Apertura máxima: 160 mm
 Anchura de bocas: 125 mm
 Altura de bocas: 41,5 mm
 Peso neto: 14,7 kg.
 Disponible para las series
EK/T/Z/X/A/B/C



FL-116

Mordaza fija.
 Apertura máxima: 116 mm.
 Anchura de bocas: 100 mm.
 Altura de bocas: 31,5 mm.
 Peso neto: 9 Kg.
 Disponibles para las series
Z/X/A/B/C.



FL-157

Mordaza fija.
 Apertura máxima: 157 mm.
 Anchura de bocas: 125 mm.
 Altura de bocas: 41,5 mm.
 Peso neto: 15 Kg.
 Disponibles para las series
Z/X/A/B/C.



FS-150

Mordaza fija robusta.
 Apertura máxima: 150 mm.
 Anchura de bocas: 150 mm.
 Altura de bocas: 44 mm.
 Peso neto: 28 Kg.
 Disponibles para las series
A/B/C/P/F.



FG-150

Mordaza giratoria robusta.
 Apertura máxima: 150 mm.
 Anchura de bocas: 150 mm.
 Altura de bocas: 44 mm.
 Peso neto: 37 Kg.
 Disponibles para las series
A/B/C/P/F.

MORDAZAS RÁPIDAS Y AUTOCENTRANTES



FR-80

Mordaza apriete rápido.
 Apertura máxima: 80 mm.
 Anchura de bocas: 80 mm.
 Altura de bocas: 20 mm.
 Peso neto: 6 Kg.
 Disponible para todas las series.



FR-125

Mordaza apriete rápido.
 Apertura máxima: 125 mm.
 Anchura de bocas: 125 mm.
 Altura de bocas: 30 mm.
 Peso neto: 23 Kg.
 Disponible para todas las series.



FK-103

Mordaza autocentrante.
 Apertura máxima: 103 mm.
 Anchura de bocas: 103 mm.
 Altura de bocas: 20 mm.
 Peso neto: 12 Kg.
 Disponible para todas las series.

MONTAJE TIPO PARA TRABAJOS CON CABEZAL MÚLTIPLE

Accesorios y funciones

ACNL

Ciclo automático de taladrado con aproximación rápida, avance de trabajo y retroceso rápido, con función adicional de asistencia para elevación del peso del cabezal múltiple mediante contrapeso neumático.

UC

Unión, cono de arrastre y montaje para cabezal múltiple.

CM

Cabezal múltiple con husillos a distancias fijas o ajustables.

GM

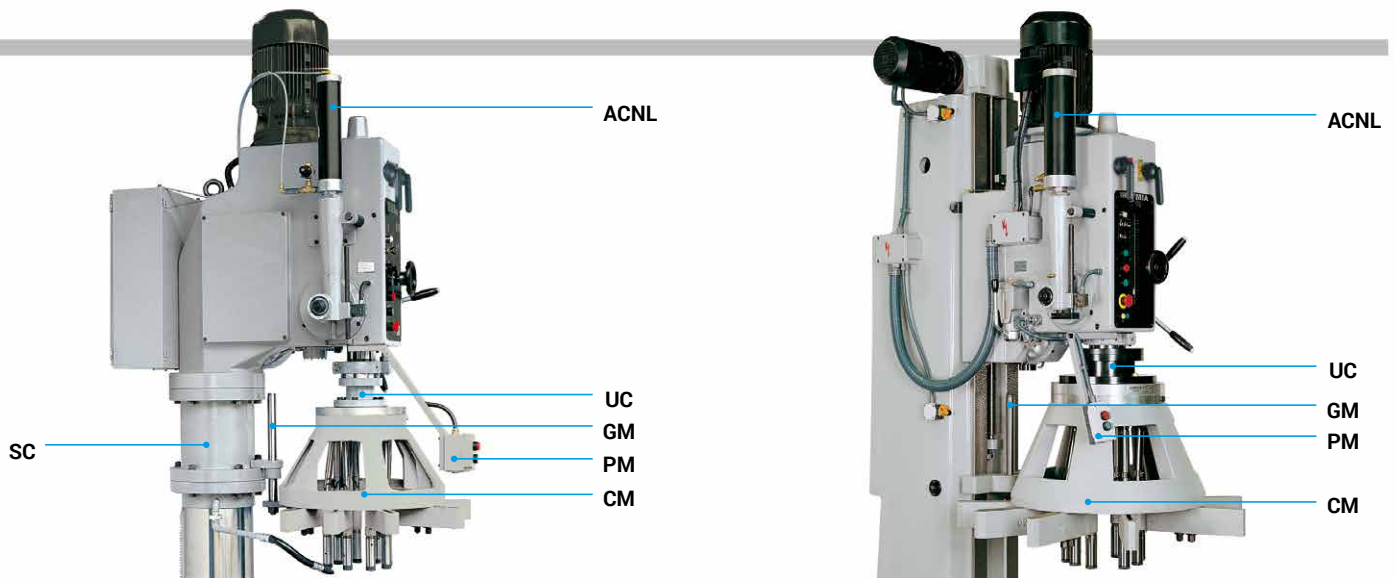
Guía para cabezal múltiple para aumentar la rigidez.

PM

Prolongación de los mandos (START/STOP/ EMERGENCIA) a la altura de trabajo del operario.

SC

Suplemento de columna de 200 mm para ampliar la distancia de la mesa a las brocas.



SUJECIÓN HERRAMIENTA



PORTABROCAS

Portabrocas autocentrantes para brocas de hasta \varnothing 13 ó 16 mm con espiga Morse 3 ó 4. Disponibles para todas las series.



PORTAMACHOS

Cono Morse, portamachos y pinzas para roscado.



CONOS DE REDUCCIÓN

Diferentes conos de reducción entre morses. Disponibles para todas las series.

PLATOS, PEDALES, ...



PST

Pedal para inicio de ciclo o giro (START).

PSR

Pedal de pie para inversión de giro (para roscado). Disponibles para todas las series.



PEM

Pedal de parada de emergencia (STOP).

Disponibles para todas las series.