

SÉRIE GP.40-50

PROFESSIONAL

- Avance automatique - embrayage mécanique
- Transmission par engrenages
- Tête fixe et table déplaçable



Équipement standard

- Butée réglable de profondeur
- Équipement d'arrosage
- Équipement d'éclairage
- Ejecteur de forêt
- Garde moteur et arrêt d'urgence
- Sélecteur direction de rotation
- Équipement électrique basse tension
- Protecteur de forêt avec micro d'arrêt
- Normes CE



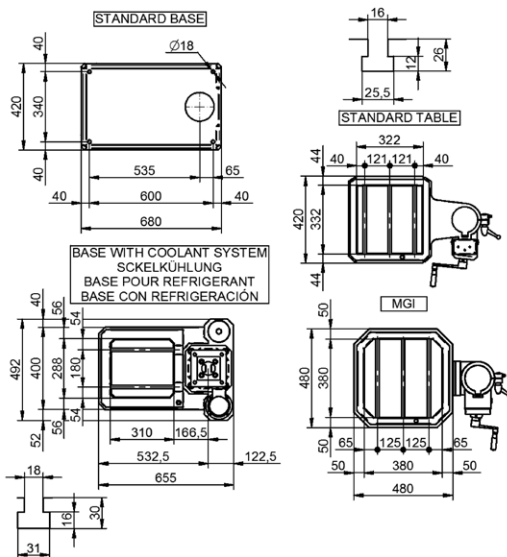
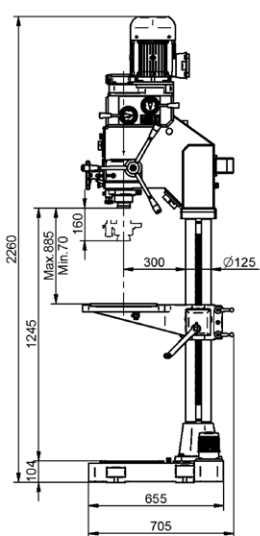
Équipement extra

| | |
|--------------|---|
| 20010 | Équipement d'éclairage |
| 91118 | Arrosage dans la base |
| 30084 | Table tournante et inclinable (Pour série GP.40 et standard dans GP.50) |
| 20087 | Table tournante réversible avec étaux (Pour série GP.40) |
| 20042 | Inversion pour taraudage IR/RS |

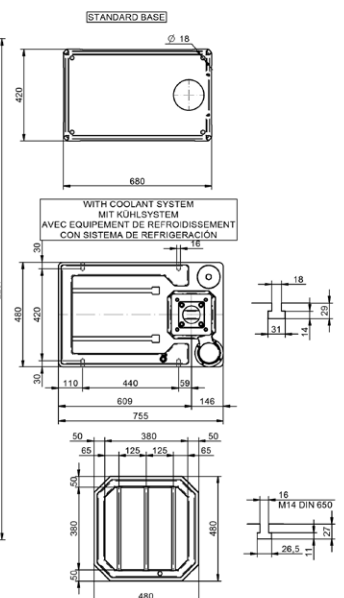
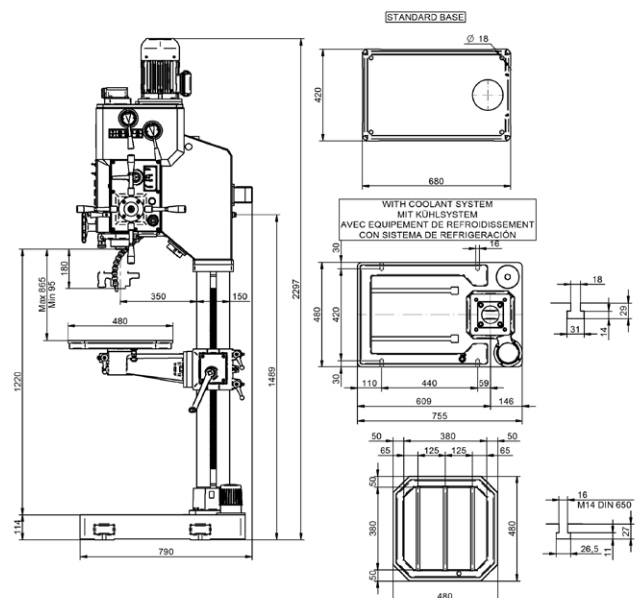
Caractéristiques

| | GP.40 | GP.50 |
|---|--|---|
| CAPACITÉ DE PERÇAGE EN ACIER DE 70 Kg. | 40 mm | 50 mm |
| CAPACITÉ DE TARAUDAGE EN ACIER DE 70 Kg. | M30 | M35 |
| TRANSMISSION | ENGRENAGES (Traités et rectifiés) | |
| NOMBRE ET GAMME DE VITESSES 50 Hz. | 75-150-235-325-470-650 1050-2100 rpm. | 93-152-204-298-443 695-970-1420 rpm. |
| PUISSANCE MOTEUR PRINCIPAL rpm. | 1,8/3,2 HP - 750/1500 rpm. | 4 HP - 1500 rpm. |
| AVANCE | AUTOMATIQUE | |
| NOMBRE ET GAMME D'AVANCES | (3) 0,10-0,20-0,30 | (3) 0,10-0,18-0,24 |
| EMBRAYAGE | MECANIQUE | |
| CÔNE MORSE NO. | CM.4 | |
| COURSE DE LA BROCHE | 160 mm | 180 mm |
| DISTANCE BROCHE-COLONNE | 300 mm | 350 mm |
| DISTANCE BROCHE-TABLE | Min. 70 mm/ Max. 885 mm | Min. 95 mm/ Max. 865 mm |
| DISTANCE BROCHE-BASE | 1230 mm | 1220 mm |
| DIAMÈTRE DE LA COLONNE | Ø125 mm | Ø150 mm |
| DIMENSIONS DE LA TABLE AVEC RAINURES EN T | 400x420 mm | 480x480 mm |
| DIMENSIONS DE LA BASE | 400x655 mm | |
| ÉQUIPEMENT D'ARROSAGE | NO | |
| ÉQUIPEMENT D'ÉCLAIRAGE | NO | |
| POIDS: NET / BRUT Kg. | 300/400 Kg. | 435/565 Kg. |
| DIMENSIONS DE L'EMBALLAGE ET VOLUME | 2370x600x960 mm / 1,37 m ³ | 2380x620x1050 mm / 1,55 m ³ |

Dimensions



GP.40



GP.50